

# Studienfinanzierung

Studien-und Berufsinformationstag  
14.01.2017



# Übersicht

- ▶ Gründe für ein Studium
- ▶ Kosten eines Studiums
  - ▶ Lebenshaltungskosten
  - ▶ Ausbildungsaufwendungen
- ▶ Finanzierungsquellen
  - ▶ Eigenes Einkommen oder Vermögen
  - ▶ Unterhalt
  - ▶ Sozialleistungen (BAföG)
  - ▶ Stipendien
  - ▶ „Wissenskredite“
- ▶ Finanzierungsplan
- ▶ Weitere Informationsquellen



# Gründe für ein Studium

„Wählen Sie einen Beruf, den Sie lieben – und Sie müssen keinen Tag in Ihrem Leben arbeiten.“ (Konfuzius)

- ▶ Studentisches Leben
- ▶ Selbstverwirklichung Bildung
- ▶ Gesellschaftliche Anerkennung
- ▶ Bildungsrendite 5 %\*
- ▶ Anstellungschancen

\*Quelle: Berechnungen des Instituts für Arbeitsmarkt- und Berufsforschung, <http://doku.iab.de/kurzber/2012/kb0512.pdf>

$$\text{Bildungsrendite} = \frac{\text{Erträge}}{\text{Kosten}} = \frac{\Delta W + \Delta E (+ \Delta F)}{\Delta OC + \Delta DC}$$

# Gründe für ein Studium

*„Eine Investition in Wissen bringt immer noch die besten Zinsen.“  
(Benjamin Franklin)*

## Durchschnittlicher Lebensverdienst\*

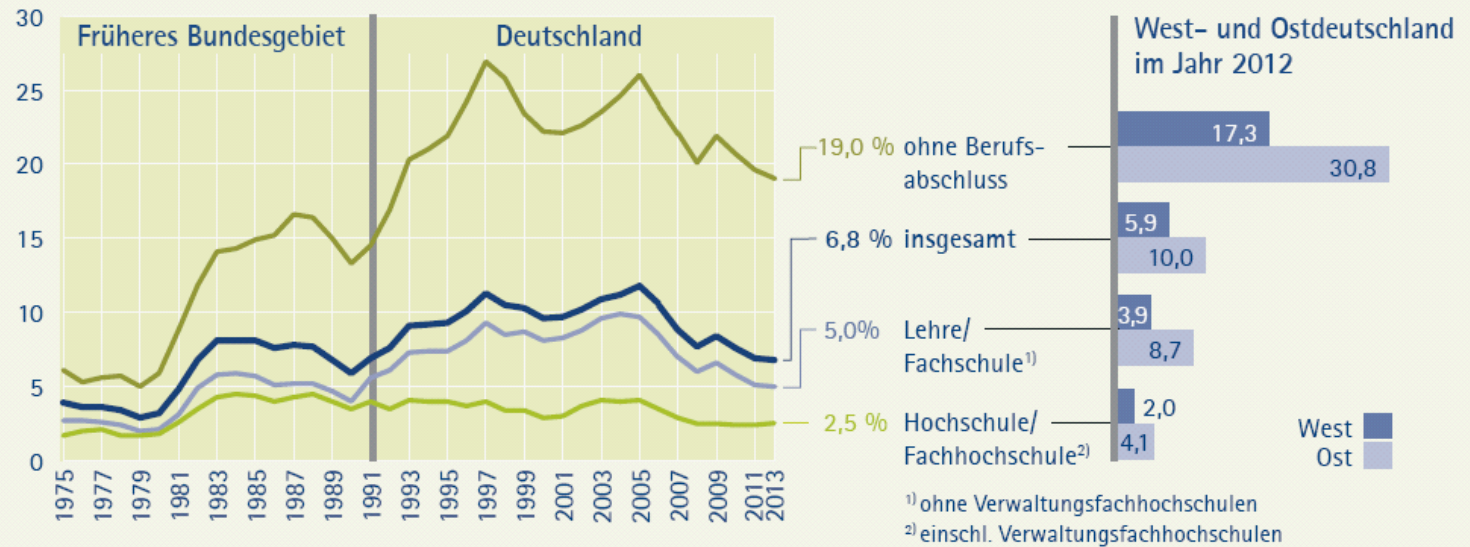
▶ Ohne Berufsausbildung	1.083.000 €
▶ Berufsausbildung	1.325.000 €
▶ Abitur	1.561.000 €
▶ Fachhochschulabschluss	2.002.000 €
▶ Universitätsabschluss	2.320.000 €

\*Quelle: Schmillen, Achim; Stüber Heiko (2014): Lebensverdienst nach Qualifikation – Bildung lohnt sich ein Leben lang in IAB-Kurzbericht 1/2014; Berechnungen des Institutes für Arbeitsmarkt- und Berufsforschung auf Basis der Stichprobe der integrierten Arbeitsmarktbiografie (SIAB).

# Gründe für ein Studium

„Wen der liebe Gott einmal bei der Arbeit gesehen hat, dem besorgt er laufend neue.“ (Marie Schlei)

Qualifikationsspezifische Arbeitslosenquoten in Deutschland 1975 bis 2012, Männer und Frauen, in Prozent



Anmerkung: Arbeitslose in Prozent aller zivilen Erwerbspersonen (ohne Auszubildende) gleicher Qualifikation; Erwerbstätige ohne Angabe zum Berufsabschluss nach Mikrozensus je Altersklasse proportional verteilt; bis 2004 Erwerbstätige im April; ab 2005 Erwerbstätige im Jahresdurchschnitt.  
 Quelle: IAB-Berechnungen auf Basis Mikrozensus und Strukturhebungen der BA.

2.11.2009

© IAB

# Kosten eines Studiums\*

„Es gibt nur eine Sache auf der Welt, die teurer ist als Bildung – keine Bildung.“  
 (John F. Kennedy, zitiert von Horst Köhler in der Berliner Rede am 21.09.2006)

<b>Einkommen</b>	<b>&lt;= 675 €</b>	<b>&gt; 1.000 €</b>	<b>Mittelwert</b>
Warmmiete	242 €	361 €	298 €
Ernährung	125 €	209 €	165 €
Kleidung	34 €	73 €	52 €
Auto/Verkehr	55 €	120 €	82 €
Gesundheit	49 €	83 €	66 €
Kommunikation	25 €	44 €	33 €
Freizeit, Kultur, Sport	43 €	98 €	68 €
<u>Lernmittel</u>	<u>23 €</u>	<u>40 €</u>	<u>30 €</u>
<b>Gesamt ca.</b>	<b>596 €</b>	<b>1.028 €</b>	<b>794 €</b>

Quelle: Sozialerhebung SoSe 2012, Bild 7.1



# Kosten eines Studiums

## Angebot Zentralmensa: Beispiel 13.01.2017

Eintopf	1,60 €
Menü I	2,50 €
Menü II	2,75 €
Vegetarisch	2,45 €
Vegan	2,45 €
natürlich fit	2,45 €
Grillgericht I	3,60 €
Grillgericht I HK	2,65 €
Grillgericht II	4,10 €
CampusCurry (Curryfleischwurst)	2,20 €
Al dente	2,25
Nudeln o. Gratins mit Sauce	2,15 €
Fitnesssteller	2,60 €
Salatinsel	
Salat je 100g	0,74 €
Studentenfutter	
je 100 g	0,65 €

Eintopf	<b>Chilenischer Mais Gemüse Eintopf (1)</b> Roggenbrötchen (a,g)	
Menü I	<b>Gebratenes Kasseler Rückensteak vom Schwein</b> Hawaii mit Ananasscheiben und Käse überbacken (g), Tomatensauce, Spaghetti (s), Bohnensalat mit Schmand (9,g), Tagesdessert Joghurt im Becher	
Menü II	<b>MSC Alaska Seelachs Fisch</b> Crossies gebacken (a,d,g,i) oder, Frische Forelle grätenfrei (d), Remouladensauce (3,9,a,c,g,i), Country frites (s), Eisbergsalat, Essig-Öl Dressing, Tagesdessert Joghurt im Becher	
Vegetarisch	<b>Veganes Gemüse-Knusperschnitzel (a,i)</b> Krüterquark Dip (g), Nudeln Penne Rigate (s), Blattsalatmix, Essig-Öl Dressing, Tagesdessert Joghurt im Becher	
Vegan	<b>Vegane Bulgur Pfanne mit Romanescoröschen (1,3,a,i)</b> Tomaten-Gurkensalat, Tagesdessert Apfel	
Grillgericht II	<b>Flankensteak vom Rind 250 g</b> Bohnengemüse, Rissole-Kartoffeln, Kräuterbutter ohne Knoblauch (f,g,i), Mango Dip (2,3,a,c,g,i), Chili Dip (1), Cocktailsauce (3,a,c,g,i,l), Tagesdessert Joghurt im Becher	
CampusCurry	<b>Gebratene Curry Fleischwurst vom Schwein (1,8,i,j)</b> oder, CampusCurry Fleischwurst vom Schwein (8,j), Original Curryketchup, bunter Krautsalat mit Paprika, Pommes frites	
natürlich fit	<b>Pikanter vegetarischer Kichererbsensalat mit Hirtenkäse (g,i)</b> Ciabattabrot (s,k), Tagesdessert Clementine - 672 kcal	
Al dente	<b>Champignon-Nudelpfanne (2,a,c)</b> Sahrige Schmelzkäsesauce (2,g), hausgemachter fruchtiger Paprikaquark (g), Tagesdessert Joghurt im Becher	
Pasta und Gratins	<b>Vegetarischer Kartoffelgratin (c,g)</b> Gnocchi Kartoffelnudeln (s) mit Kräuterpesto (4), Spinatnudeln (s) mit Mittelmeergemüse, Vollkorn Spaghetti (s) mit Thunfisch (d,f), fruchtige Tomatensauce, Spinat-Rahmsauce (g), Frischkäsesauce (g), Chili Schokoladensauce (s,f,g,h,i)	
Fitnesscenter	<b>Winterlicher Salatteller (3,g,h,i)</b> Brötchen (s,g), große Salatschale (3,g), kleine Salatschale	
Salatbuffet	Salatvariationen in Selbstbedienung! Können Allergene (s-n) und Zusatzstoffe (1-11) enthalten. Detaillierte Informationen am Salatbuffet.	
Studentenfutter	<b>Apfelringe getrocknet (3,i)</b> frische Apfelstücke, Bananenchips, Blütenhonig, Cornflakes (s), Cranberry-Müsli (s), frische Melone gelb, frische Melone rot, Früchtemüsli (s), frische Grapefruit rot, Joghurt natur (g), Karibik-Müsli (s), Knusper-Früchtmüsli (3,s), Mischobst getrocknet (l), Obst Brunoise, frischer Obstsalat (1), Heidelbeeren, Schokomüsli (s,g,h), Sojamilch Vegan	



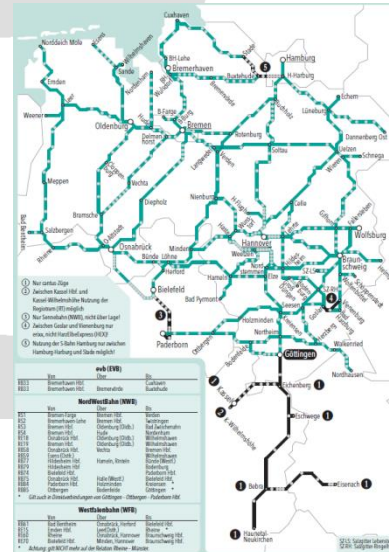
# Auslaufmodell: „Studienbeiträge“

Abgeschafft seit Wintersemester 2014/15! x 3,5

Überall Semesterbeiträge (z. B. Universität Göttingen SoSe 2017):

- ▶ 75,00 € Verwaltungskostenbeitrag
- ▶ 168,85 € Studierendenschaftsbeitrag (inkl. Semestertickets\*)
- ▶ 77,00 € Studentenwerksbeitrag

- \*Nahverkehr
- \*Stadtbus
- \*Kultur

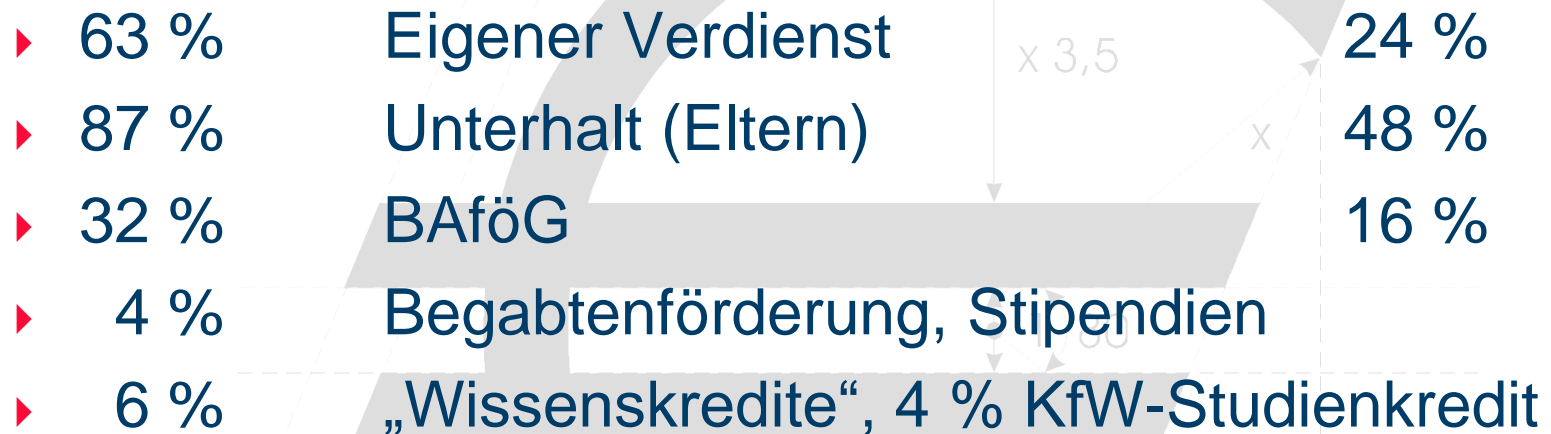


# Finanzierungsquellen

*„Die Phönizier haben das Geld erfunden – warum bloß so wenig?“  
(Johann Nepomuk Nestroy)*

- ▶ Erspartes, Eigener Verdienst
- ▶ Unterhalt (Eltern)
- ▶ BAföG, Sozialleistungen, Kindergeld
- ▶ Begabtenförderung, Stipendien
- ▶ „Wissenskredite“

## Finanzierungsgewicht



Quelle: Sozialerhebung SS 2012

## Erspartes, Eigener Verdienst (Monat)

Eigenes Vermögen am Anfang einsetzen,  
Notgroschen behalten!

Hinzuverdienen, wenn ohne Nachteil für das Studium  
möglich:

Bei 8 Wochenstunden für 8,84 € pro Stunde ca. 300 €

Volle Eigenfinanzierung ist kaum erreichbar!

## Unterhalt (Monat)

Unterhalt der Eltern nach „Düsseldorfer Tabelle“:

(bei Nettoeinkommen ab 3.075 €) 735,00 €

(bei Nettoeinkommen bis 2.340 €) 0,00 €

Ggf. zuzügl. Kranken-/Pflegeversicherung ca. 90,00 €

Zusammen also bis zu: 825,00 €

Darin enthalten Kindergeld 190,00 €

## BAföG, Sozialleistungen, Kindergeld (Monat)



## BAföG

- ▶ Antragstellung, vor Studienbeginn möglich, jährlich
- ▶ Monatlich bis zu 735 €
- ▶ Vermögensgrenze: 7.500 €, Vermögen der Eltern egal
- ▶ Zuverdienst bis ca. 450 €
- ▶ 50 % Zuschuss/Darlehen (zinslos)
- ▶ Rückzahlungsbeginn fünf Jahre nach erstem Studium, maximal 10.000 €
- ▶ Anrechnung des Einkommens der Eltern

# BAföG

Einfacher BAFöG-Rechner:

[www.studentenwerk-goettingen.de/1492.html](http://www.studentenwerk-goettingen.de/1492.html)

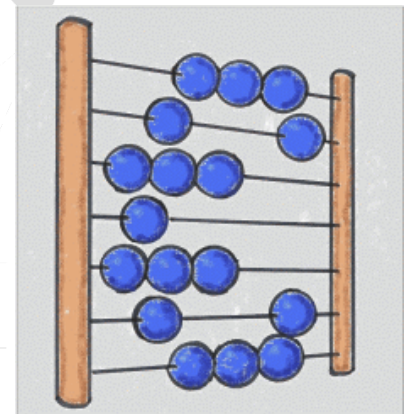
Wenige Fragen: Schätzung!

Genauer BAFöG-Rechner:

[www.bafoeg-rechner.de](http://www.bafoeg-rechner.de)

Viele Fragen: Genaue Antwort!

Einfach und genau: BAFöG-Amt fragen!!!



x 3,5

1) 80

x 3,5

x



## Andere Sozialleistungen, Kindergeld

### Wohngeld

- ▶ nur „mit Familie“ oder
- ▶ ohne „Grundanspruch auf BAföG“

Arbeitslosengeld I nur, wenn zuvor Anspruch erworben

Arbeitslosengeld II, Grundsicherung in aller Regel nicht

Kindergeld bis zum 25. Lebensjahr

# Stipendien

Vier Prozent der Studierenden erhalten ein Stipendium

Diverse Stipendien denkbar:

[www.stipendienlotse.de](http://www.stipendienlotse.de)

Allein Begabtenstipendien haben gewisse Bedeutung

Voraussetzung für Begabtenförderung:

- ▶ Sehr gute Leistungen und/oder
- ▶ Gesellschaftliches Engagement

Nur vereinzelt auf Grund schulischer Vorleistungen, daher nicht unbedingt ab 1. Semester

# Begabtenförderung (Monat)

Bedarf	649 €
Studienkostenpauschale	300 €
Kindergeld	192 €
<b>Gesamt</b>	<b>1.141 €</b>
Kein Darlehensanteil	



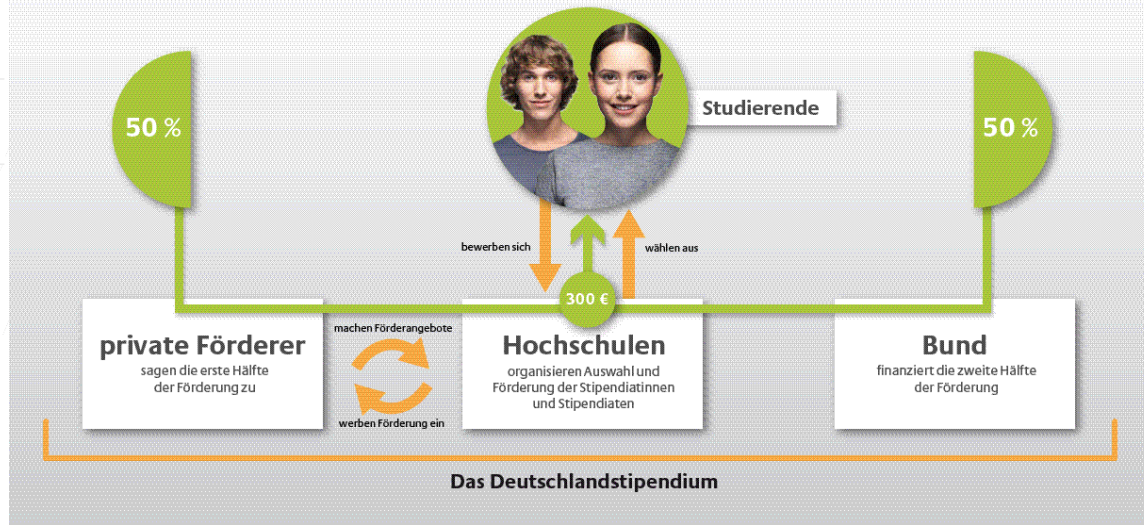
# „Deutschlandstipendium“

## Nationales Stipendienprogramm seit Sommersemester 2011



### Anreize für Spitzenleistungen

So funktioniert das Deutschlandstipendium



© BMBWF 2010 [www.deutschland-stipendium.de](http://www.deutschland-stipendium.de)

## „Wissenskredite“

„Das einzige, was man ohne Geld machen kann, sind Schulden.“

(Heinz Schenk)

Motive für einen Kredit:

- ▶ Vermeiden einer Erwerbstätigkeit  
→ rascheres Studium
- ▶ Entlastung der Eltern
- ▶ Anschaffungen für das Studium

Keine „Bonitätsprüfung“, i. d. R. keine Sicherheiten

## „Wissenskredite“

Angebote (Stand 10/2016)

- ▶ KfW-Studienkredit (mtl. 650 €, 3,95 %)
- ▶ Bildungskredit (mtl. 300 €, 0,8 %)  $\uparrow$  80
- ▶ Private Anbieter (DKB, ?)  
ab 6,49 %)
- ▶ Studentenwerk Göttingen  
(z. B. Studienabschluss 8 x mtl. 500 €; keine Zinsen,  
1 % Bearbeitungsgebühr, Bürgschaft)

# „Wissenskredite“

## Beispiel: Kfw-Studienkredit

Maximalbetrag (100 € bis)	650 €
Kindergeld	192 €
Gesamt	842 €

Variabel Zinsen und Raten zum 01.04. und 01.10.  
 Rückzahlung nach 6 – 23 Monaten  
 innerhalb von 10 (maximal 25) Jahren  
 (Beratung und Vermittlung im Studentenwerk Göttingen)

## Finanzierung insgesamt

Mischung aus allen Geldquellen:

- ▶ Erspartes, Eigener Verdienst
- ▶ Unterhalt (Eltern)
- ▶ BAföG, Kindergeld, **Sozialleistungen**
- ▶ Begabtenförderung, Stipendien
- ▶ „Wissenskredite“



## Finanzierung im Zeitverlauf

Plan	Semester	Mittel
Bachelor	1.	Sparbuch (außer „Notgroschen“!)
	2.	Eltern/BAföG
	3.	Eltern/BAföG
	4.	Eltern/BAföG
	5.	Eltern/BAföG
	6.	Eltern/BAföG
Master	1.	BAföG/Job
	2.	BAföG/Job
	3.	BAföG/Kredit
	4.	BAföG/Kredit

## Hilfreiche Links

- [www.studentenwerk-goettingen.de](http://www.studentenwerk-goettingen.de)
- [www.studentenwerke.de](http://www.studentenwerke.de)
- [www.studis-online.de](http://www.studis-online.de)
- [www.bafög.de](http://www.bafög.de)
- [www.kfw-foerderbank.de](http://www.kfw-foerderbank.de)

# Noch Fragen?



**Viel Spaß und Erfolg im Studium,  
Gern an einer Hochschule in Göttingen  
oder Holzminden!**